

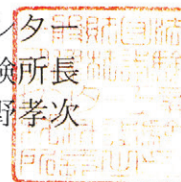


コンクリート型枠材の
引張試験報告書

受付番号	工試第 M-2015060061-201701009063
受付日	平成29年 1月27日
発行日	平成29年 1月31日

B i C 株式会社 殿

一般財団法人 建材試験センター
工事材料試験所
真野 孝次



武蔵府中試験室

〒183-0035 東京都府中市四谷6丁目31番10

電話番号 042(351)7117

試験監督者 西脇清晴

試験名称	インサートコン・E・V25ナット引張強度試験
------	------------------------

1. 試験片(依頼者提出の資料による)

概要	試験片は、写真-1に示すようにインサートコンW5/16中つば金具の両端にストロング丸セパレーターを取り付けたものである。			
形状・寸法	番号	ねじ径	胴径 mm	長さ mm
	1, 2	W5/16	φ11.45	22.5
数量	2個			

2. 試験内容

試験方法	JIS Z 2241 (金属材料引張試験方法)
試験日	平成29年 1月27日
試験場所	武蔵府中試験室
試験責任者	結城稔

3. 試験結果

ねじ径	番号	最大荷重 kN	破壊状況
W5/16	1	33.2	ストロング丸セパレーターの破断(ストッパー部)
	2	33.4	ストロング丸セパレーターの破断(ストッパー部)
備考	・試験後の状況を写真-2に示す。		

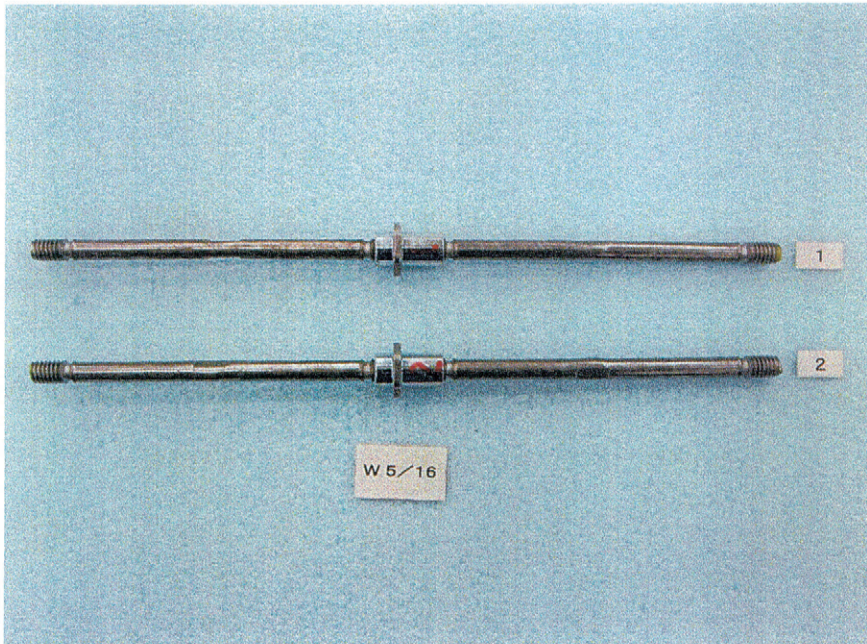


写真-1 試験片状況

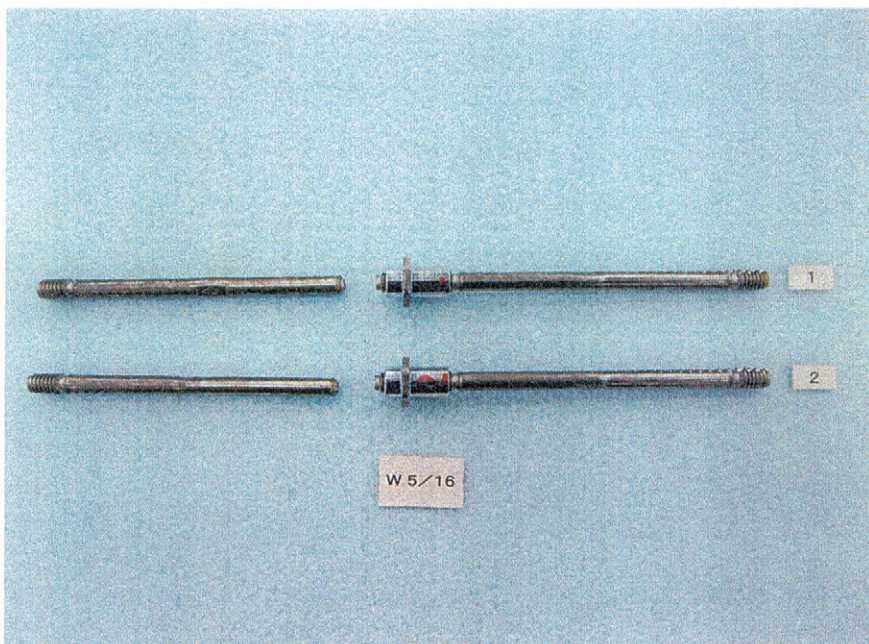


写真-2 試験後の状況