



コンクリート型枠材の
引張試験報告書

受付番号	工試第 M-2015060061-201609006421
受付日	平成28年 9月16日
発行日	平成28年 9月21日

B i C 株式会社 殿

一般財団法人 建材試験センター
工事材料試験所長
真野孝次

武蔵府中試験室

〒183-0035 東京都府中市四谷6丁目31番10

電話番号 042(351)7117

試験監督者 西脇清晴

試験名称	プレミアムスーパーナット引張強度試験
------	--------------------

1. 試験片(依頼者提出の資料による)

概要	試験片は、写真-1に示すようにインサートコンスーパー本体金具（プレミアムスーパーナット）の両端に丸セパレーターを取り付けたものである。			
形状・寸法	番号	ねじ径	胴径 mm	長さ mm
	1, 2	W 5/8	φ22.0	45.0
	3, 4	W 1/2	φ19.5	35.0
数量	4個			

2. 試験内容

試験方法	J I S Z 2 2 4 1 (金属材料引張試験方法)
試験日	平成28年 9月16日
試験場所	武蔵府中試験室
試験責任者	結城稔

3. 試験結果

ねじ径	番号	最大荷重 kN	破壊状況
W 5/8	1	122.3	丸セパレーターの破断(ストッパー部)
	2	121.4	丸セパレーターの破断(ストッパー部)
W 1/2	3	81.6	丸セパレーターの破断(ねじ部)
	4	82.0	丸セパレーターの破断(ねじ部)
備考	・試験後状況を写真-2に示す。		

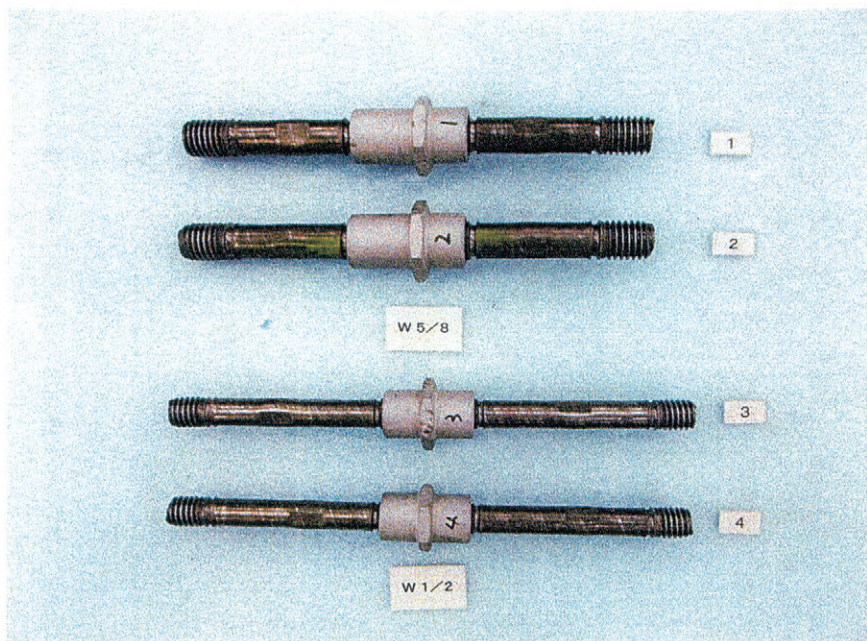


写真-1 試験片状況

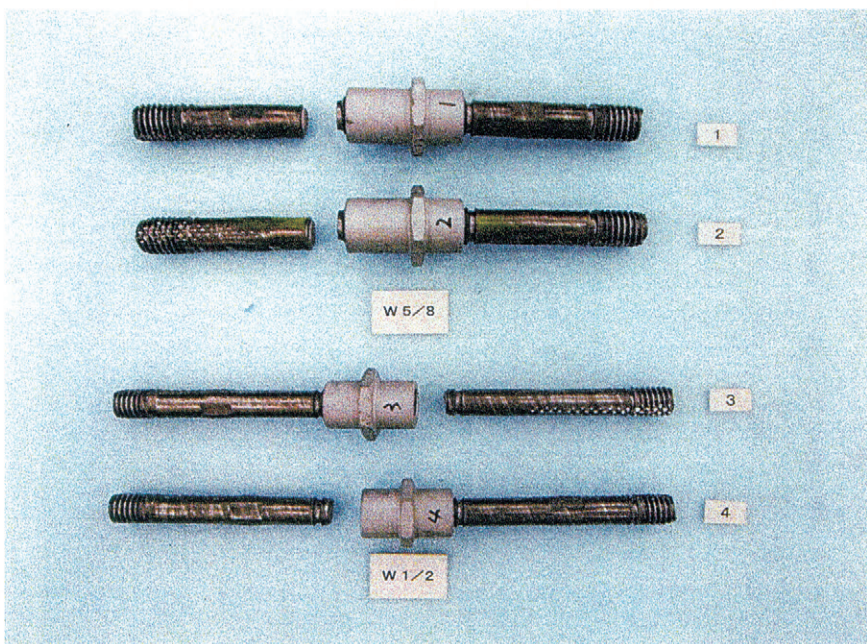


写真-2 試験後の状況