



発行番号：第17A2713号
発行日：平成29年11月8日

品質性能試験報告書

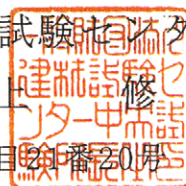
依頼者 B i C 株 式 会 社

東京都中野区中野3-1-6 N1ビル2F

試験名称 型 枠 保 持 埋 め コ ン の 衝 撃 試 験

標記試験結果は本報告のとおりであることを証明します。

一般財団法人 建材試験センター
中央試験所長 川 上 修
埼玉県草加市稻荷5丁目 番 20 号



品質性能試験報告書

試験名称	型 枠 保 持 埋 め コ ン の 衝 撃 試 験		
依頼者	B i C 株 式 会 社		
試験項目	衝 撃		
試験体	名 称 ¹⁾ ：型枠保持埋めコン 記 号：①，②，③，④，⑤，⑥，⑦，⑧，⑨，⑩，⑪，⑫ 材 質 ¹⁾ ：セラミック，モルタル，プラスチック等 数 量：記号ごとに1個 備 考：記号の詳細を表1に示す。		
	注 ¹⁾ 依頼者提出資料による。		
試験方法	試験は、JISA5371（プレキャスト無筋コンクリート製品）のI類に規定する普通平板（略号：N，呼び：300）の上に試験体をねじ穴が横方向になるように置き，高さ50cm又は100cmの位置からJISA1408（建築用ボード類の曲げ及び衝撃試験方法）に示す球形おもり（記号：W2-1000）を自然落下させ，試験体の破壊状況を観察した。 なお，落下高さ100cm試験は，落下高さ50cmと同一の試験体を使用した。（写真1参照）		
試験結果	記号	落下高さ50cm時の破壊状況	落下高さ100cm時の破壊状況
	①	破壊は無かった。	破壊は無かった。
	②	破壊は無かった。	破壊は無かった。
	③	破壊は無かった。	破壊は無かった。
	④	割れが生じた。	—
	⑤	割れが生じた。	—
	⑥	割れが生じた。	—
	⑦	割れが生じた。	—
	⑧	先端部分に割れが生じた。	—
	⑨	ひび割れが生じた。	—
	⑩	ひび割れが生じた。	—
	⑪	ひび割れが生じた。	—
	⑫	ひび割れが生じた。	—
備 考：衝撃試験後の試験体状況を写真2～写真5に示す。			
試験期間	平成29年10月18日		
担当者	材料グループ	統括リーダー 主幹	藤 卷 敏 之 志 村 重 顕（主担当）
試験場所	中 央 試 験 所		

表1 記号の詳細(依頼者提出資料)

記号	品名	品番	サイズ	特徴(材質)
①	インサートコン	Z40-100	W1/2×カブリ 100mm	ポリカーボネート
②	インサートコン	Z50-100	W5/8×カブリ 100mm	ポリカーボネート
③	インサートコン	L3070	W3/8×カブリ 100mm	ジュラコン
④	止水コンロング	L3050	W3/8×カブリ 100mm	セラミック
⑤	止水コン	SS-30	W3/8×25mm	セラミック
⑥	止水コン	SS-30	W3/8×25mm	モルタル外装品
⑦	クリートコン	CS-25	W5/16×25mm	モルタル外装品
⑧	止水コン	SS30	W3/8×25mm	スプリング入り
⑨	クリートコン	CS-25	W5/16×25mm	スプリング入り
⑩	インサートコン	Z40-100	W1/2×100mm	ジュラコン
⑪	インサートコン	Z50-100	W5/8×100mm	ジュラコン
⑫	クリートコン	CS-25	W5/16×25mm	スプリング入り

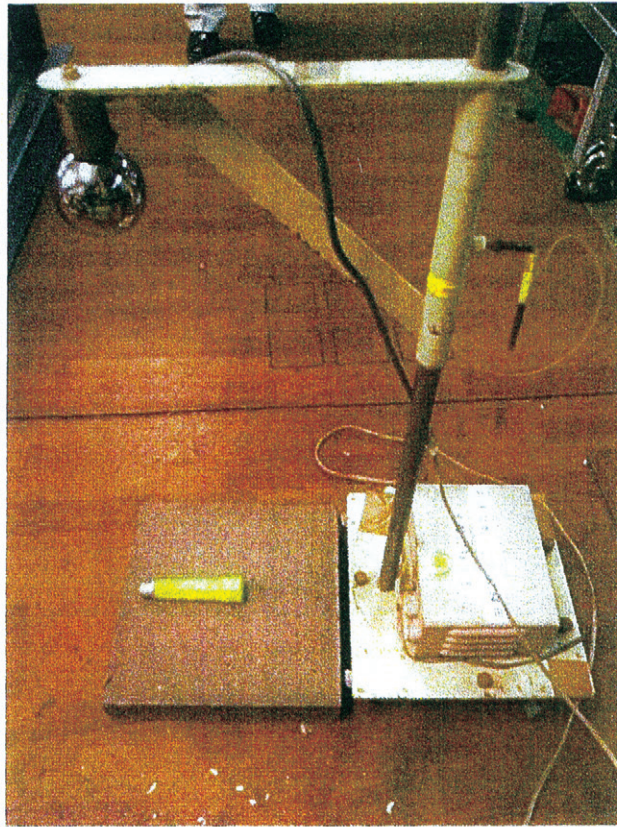


写真1 衝撃試験状況

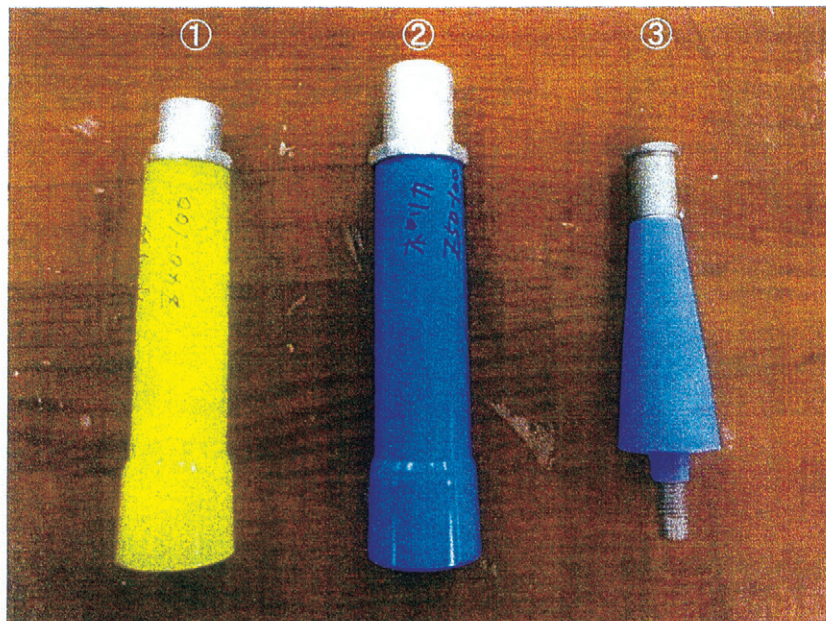


写真2 衝撃試験後の試験体状況
[落下高さ100cm試験後]

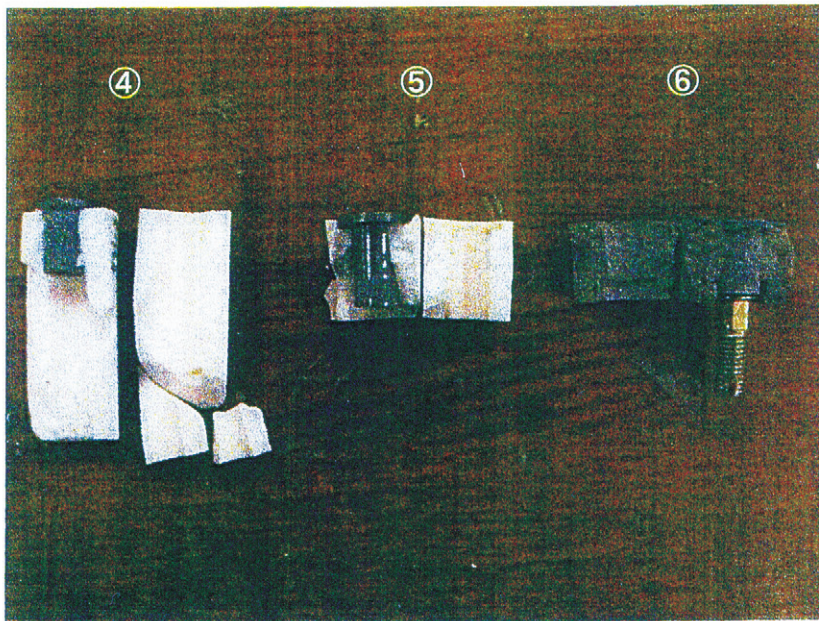


写真3 衝撃試験後の試験体状況
[落下高さ50cm試験後]



写真4 衝撃試験後の試験体状況
[落下高さ50cm試験後]

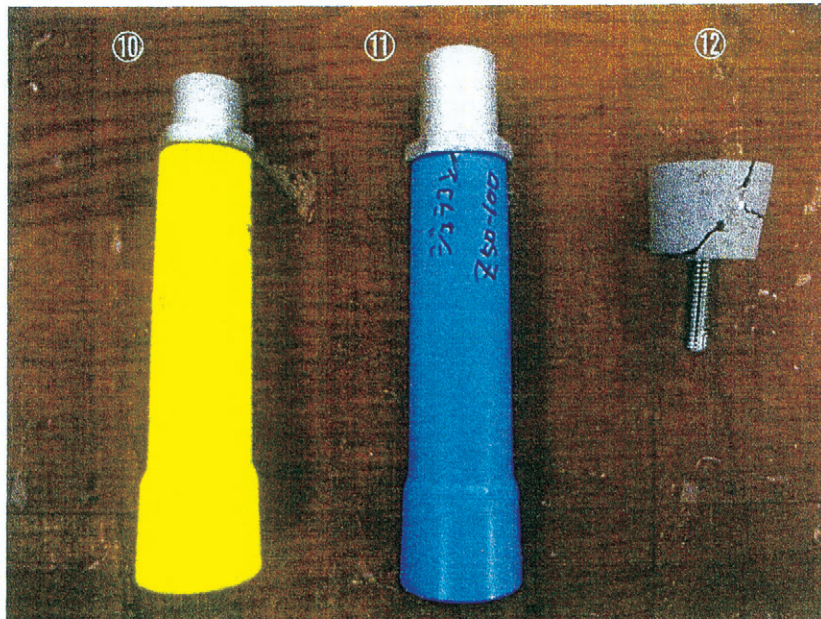


写真5 衝撃試験後の試験体状況
[落下高さ50cm試験後]

以下余白