



発行番号：第18A0255号

発行日：平成30年4月27日

品質性能試験報告書

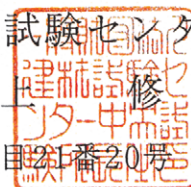
依頼者 B i C 株 式 会 社

東京都中野区中野3-1-6

試験名称 型 枠 保 持 埋 コ ン の 衝 撃 試 験

標記試験結果は本報告のとおりであることを証明します。

一般財団法人 建材試験センター
中央試験所長 川 上 修
埼玉県草加市稲荷5丁目2番20号



品質性能試験報告書

試験名称	型枠保持埋コンの衝撃試験		
依頼者	B i C 株式会社		
試験項目	衝撃		
試験体	名称 ¹⁾ ：型枠保持埋コン 記号：①, ②, ③, ④, ⑤, ⑥, ⑦, ⑧ 材質 ¹⁾ ：エンジニアプラスチック, モルタル, セラミック等 数量：記号ごとに1個 備考：記号の詳細を表1に示す。		
	注 ¹⁾ 依頼者提出資料による。		
試験方法	試験は、JIS A 5371 (プレキャスト無筋コンクリート製品) のI類に規定する普通平板 (略号：N, 呼び：300) の上に試験体のねじ穴が横方向になるように置き、高さ50cm又は100cmの位置からJIS A 1408 (建築用ボード類の曲げ及び衝撃試験方法) に示す球形おもり (記号：W2-1000) を自然落下させ、試験体の破壊状況を観察した。 なお、落下高さ100cm試験は、落下高さ50cmと同一の試験体を使用した。(写真1参照)		
試験結果	記号	落下高さ50cm時の破壊状況	落下高さ100cm時の破壊状況
	①	破壊はなかった。	破壊はなかった。
	②	破壊はなかった。	破壊はなかった。
	③	破壊した。	—
	④	ひび割れが生じた。	—
	⑤	ひび割れが生じた。	—
	⑥	破壊した。	—
	⑦	破壊した。	—
	⑧	破壊した。	—
	備考：衝撃試験後の試験体状況を写真2～写真4に示す。		
試験期間	平成30年 4月20日		
担当者	材料グループ 統括リーダー 藤 卷 敏 之 主幹 志 村 重 顕 (主担当)		
試験場所	中央試験所		

表1 記号の詳細(依頼者提出資料)

記号	品名	品番	サイズ	特徴(材質)
①	インサートコン	K50-150	W5/8×195mm カブリ厚 150mm	エンジニアプラスチック (ナイロン+ガラス)
②	インサートコン	K40-120	W1/2×155mm カブリ厚 120mm	エンジニアプラスチック (ナイロン+ガラス)
③	ロング止水コン	LS50-100	W5/8×145mm カブリ厚 100mm	高強度モルタル外装品
④	ロング止水コン	LS40-35	W1/2×65mm カブリ厚 25mm	高強度モルタル外装品
⑤	ロング止水コン	LS30-50	W3/8×75mm カブリ厚 50mm	高強度モルタル外装品
⑥	セラミックコン	SC50-125	W5/8×125mm カブリ厚 70mm	セラミック
⑦	セラミックコン	SC40-125	W1/2×135mm カブリ厚 90mm	セラミック
⑧	セラミックコン	SC30-70	W3/8×70mm カブリ厚 35mm	セラミック

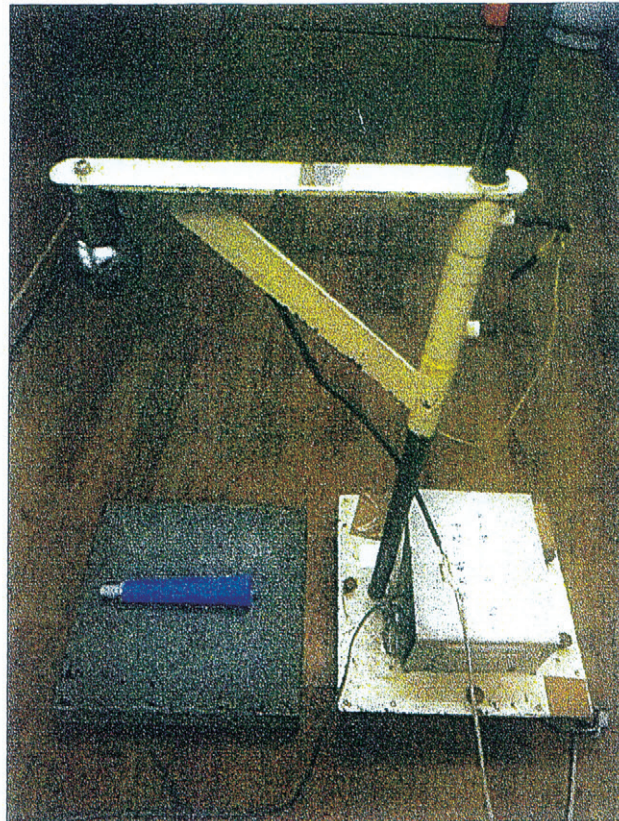


写真1 衝撃試験状況

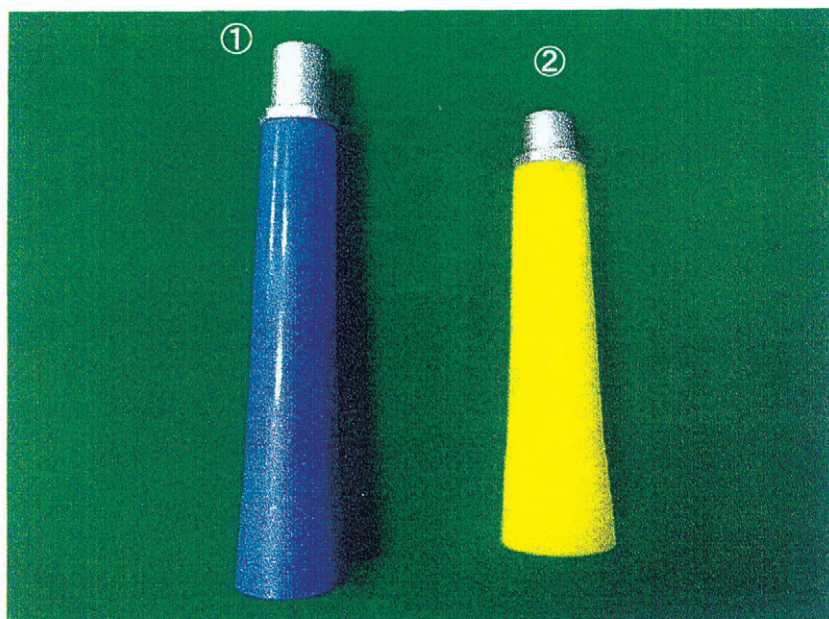


写真2 衝撃試験後の試験体状況
[落下高さ100cm試験後]

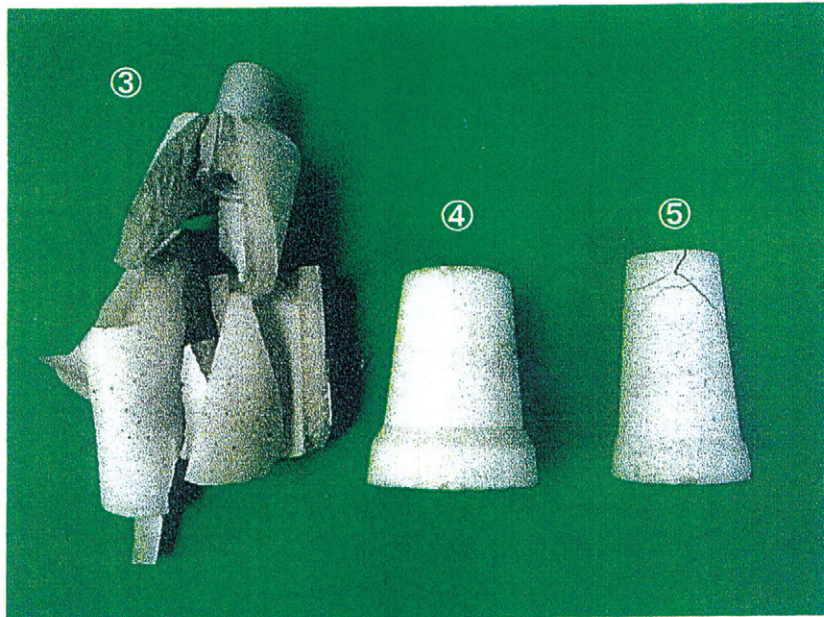


写真3 衝撃試験後の試験体状況
[落下高さ50cm試験後]

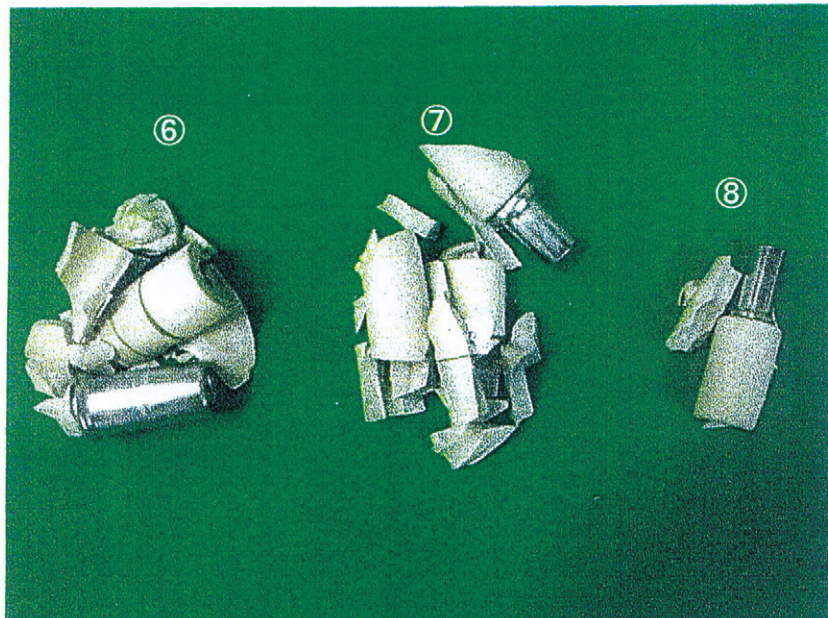


写真4 衝撃試験後の試験体状況
[落下高さ50cm試験後]

以下余白