



発行番号：第11A4655号
発行日：平成24年 5月31日

品質性能試験報告書

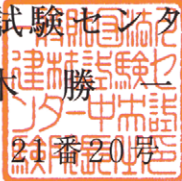
依頼者 B i C 株式会社

東京都中野区中野3丁目1番6号

試験名称 型枠保持埋コン「インサートコン」の塩水噴霧試験
..... クロムフリー重防食皮膜プロイゾ処理
.....

標記試験結果は本報告のとおりであることを証明します。

一般財団法人 建材試験センター
中央試験所長 黒木 勝
埼玉県草加市稲荷5丁目21番20号



〔試験名称〕

型枠保持埋コン「インサートコン」の塩水噴霧試験

〔目次〕

1. 試験の内容	-----	2
2. 試験体	-----	2
3. 試験方法	-----	3
4. 試験結果	-----	4
5. 試験の期間, 担当者及び場所	-----	6

1. 試験の内容

B i C株式会社から提出された型枠保持埋コン「インサートコン」について、塩水噴霧試験を行った。

2. 試験体

試験体の概要を表-1に、外観を写真-1及び写真-2に示す。

表-1 試験体

名称	型枠保持埋コン
商品名	インサートコン
材質	鉄+クロムフリー重防食皮膜プロイズ処理
種類及び寸法	大：φ19mm， 小：φ14mm
数量	各種類1個



写真-1 試験体 (種類：大)



写真-2 試 験 体 (種類：小)

3. 試 験 方 法

JIS Z 2371 (塩水噴霧試験方法) の 7.2.1 中性塩水噴霧試験に従って、1000 時間試験を行った。

試験 500 時間及び 1000 時間終了後に、試験体の筒部分について光沢の変化、白色腐食生成物及び赤さびなどの発生状況を観察した。試験状況を写真-3 に示す。

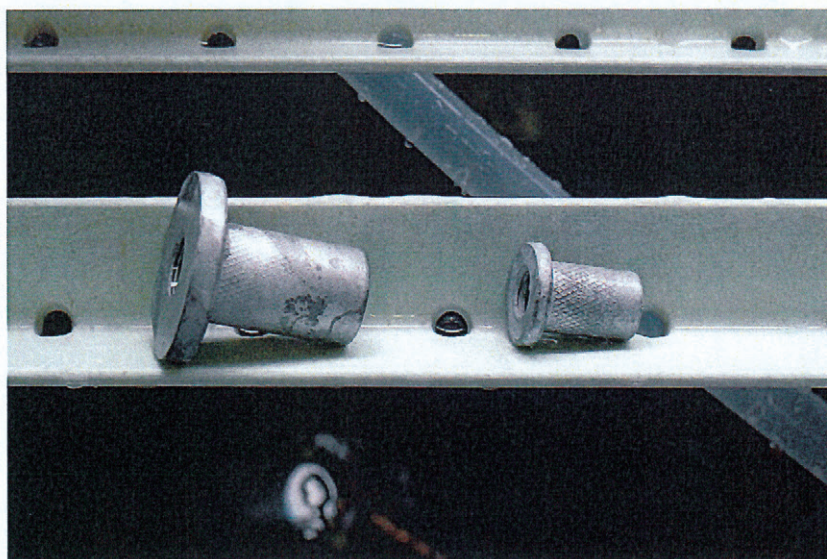


写真-3 試 験 状 況

4. 試験結果

試験結果を表-2 及び写真-4～写真-7 に示す。

表-2 塩水噴霧試験結果

試験体	外観観察結果	
	試験 500 時間後	試験 1000 時間後
種類：大	光沢が低下した。	白色腐食生成物がわずかに発生した。
種類：小	光沢が低下した。	白色腐食生成物がわずかに発生した。



写真-4 外観観察試験結果（試験体種類：大，試験500時間後）



写真-5 外観観察試験結果（試験体種類：大，試験1000時間後）



写真-6 外観観察試験結果（試験体種類：小，試験500時間後）



写真-7 外観観察試験結果（試験体種類：小，試験1000時間後）

5. 試験の期間，担当者及び場所

期 間 平成24年 4月 3日から
平成24年 5月16日まで

担 当 者 材料グループ
統括リーダー 鈴木 敏 夫
主幹 石川 祐 子
大島 明（主担当）

場 所 中央試験所

以下余白