



発行番号：第17A2326号
発行日：平成29年11月20日

品質性能試験報告書

依頼者 B i C 株式会社

東京都中野区中野3-1-6 N1ビル2F

試験名称 埋めコンの漏水試験

標記試験結果は本報告のとおりであることを証明します。

一般財団法人 建材試験センター
中央試験所長 川 一
埼玉県草加市稲荷5丁目2番20号



[試験名称]

埋 め コ ン の 漏 水 試 験

[目 次]

1. 試 験 の 内 容	-----	2
2. 試 験 体	-----	2
3. 試 験 方 法	-----	5
4. 試 験 結 果	-----	6
5. 試験の期間, 担当者及び場所	-----	9

1. 試験の内容

BiC 株式会社から提出された試験体（埋めコン及び丸セパレーターを組み合わせた型枠にコンクリートを打設したもの）について、漏水試験を行った。

2. 試験体

試験体は、依頼者が埋めコンと丸セパレーターを組み合わせたものを、打設面に対して水平になるように型枠にセットし、これにコンクリートを打設して作製したものである。試験体の概要を表1及び図1～図3に示す。

表1 試験体の概要（依頼者提出資料）

記号	品名	品番	寸法 mm	数量 (個)
①	インサートコン ハイブリッドW	インサートコンW25-100 止水リングセット品	210×210×305	1
②	インサートコン ハイブリッドV	インサートコンV-25 止水リング後付品	210×210×350	1
③	止水コン ハイブリッドW	止水コンSHB25W-100 止水リングセット品	210×210×305	1
④	インサートコン ハイブリッドW	インサートコンW25-100 止水リングセット品	210×210×305	1
⑤	インサートコン ハイブリッドW	インサートコンW25-100 止水リングセット品	210×210×305	1

3. 試験方法

漏水試験は、試験体の加圧面側に圧力容器を取り付け、所定の水圧を加えて行った。

圧力容器は、固定金具を用いて取り付けた。圧力容器内に水を入れ、加圧面に加える水圧を10分ごとに0.1, 0.2, 0.3, 0.4, 0.5MPaの順で増加させたのち、5分間ごとに0.6, 0.7, 0.8MPaの順で増加させた。

なお、観察面側からの水の浸み出し及び漏水状況については、各水圧の終了時に目視によって観察を行った。

加圧条件を表2に、試験方法を図4に、試験状況を写真1に示す。

表2 加 圧 条 件

水圧 MPa	0.1	0.2	0.3	0.4	0.5	0.6	0.7	0.8
加圧時間 (分)	10	10	10	10	10	5	5	5

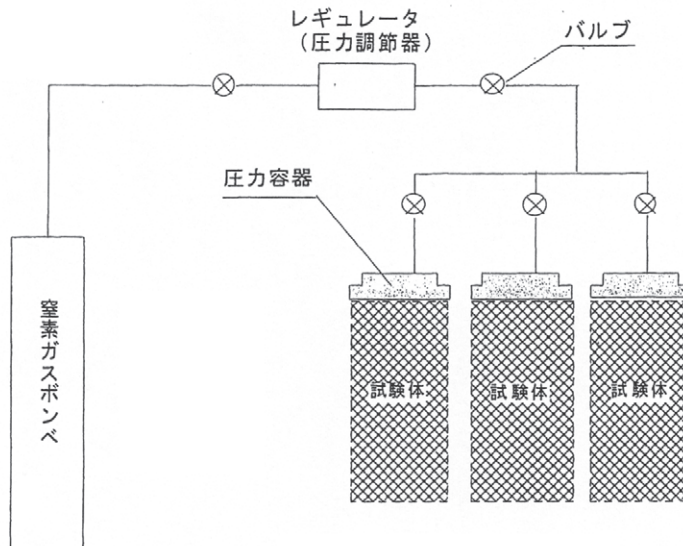


図4 試 験 方 法

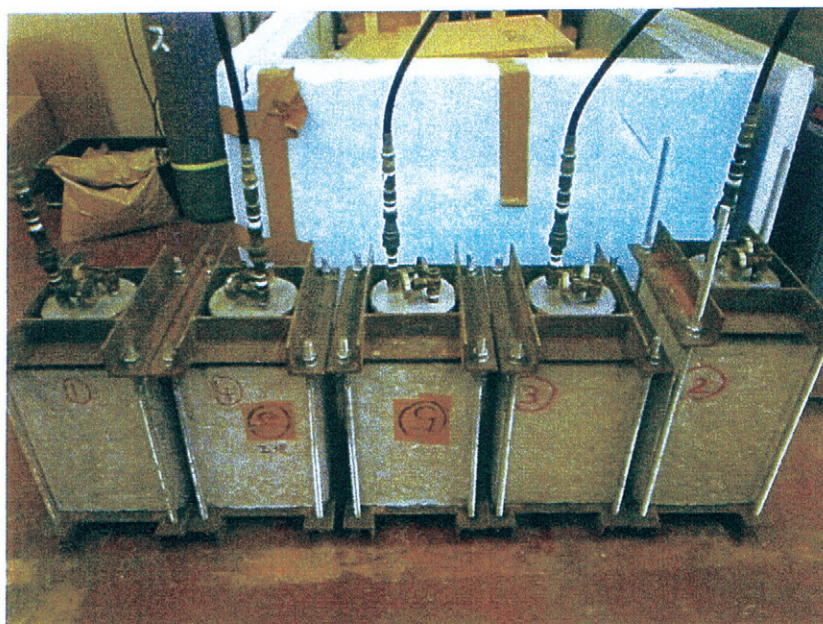


写真1 試験状況

4. 試験結果

漏水試験結果を表3に、漏水試験後の試験体状況を写真2～写真6に示す。

表3 漏水試験結果

記号	水圧 MPa							
	0.1	0.2	0.3	0.4	0.5	0.6	0.7	0.8
①	○	○	○	○	○	○	○	○
②	○	○	○	○	○	○	○	○
③	○	○	○	○	○	○	○	○
④	○	○	○	○	○	○	○	○
⑤	○	○	○	○	○	○	○	○
備考：○印は水の浸み出し及び漏水がなかったことを，×印は水の浸み出し及び漏水があったことを示す。								

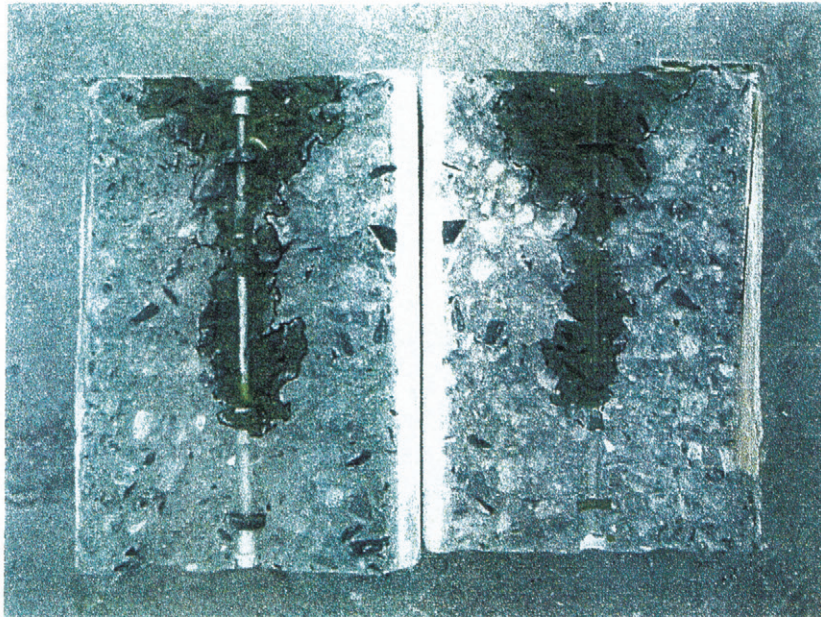


写真 漏水試験後の試験体状況

記号：⑤

5. 試験の期間、担当者及び場所

期 間 平成29年10月27日

担 当 者 材料グループ
統括リーダー 藤 卷 敏 之
主幹 志 村 重 顕 (主担当)

場 所 中央試験所

以下余白